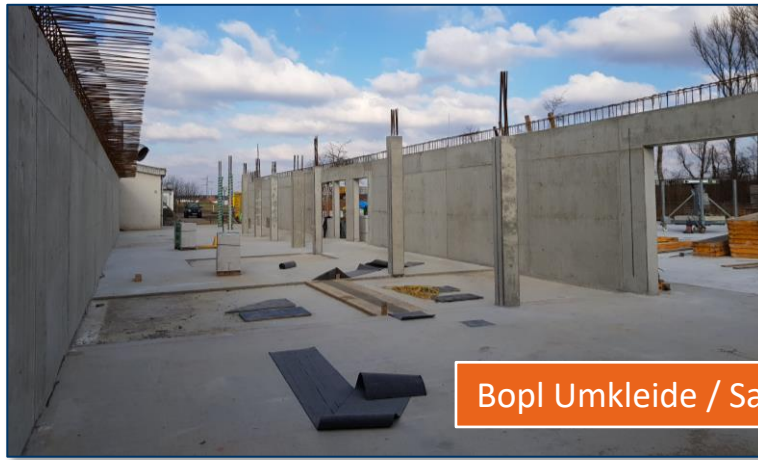




Altenbürgzentrum

// NEUBAU SPORTHALLE
IN KARLSDORF-NEUTHARD

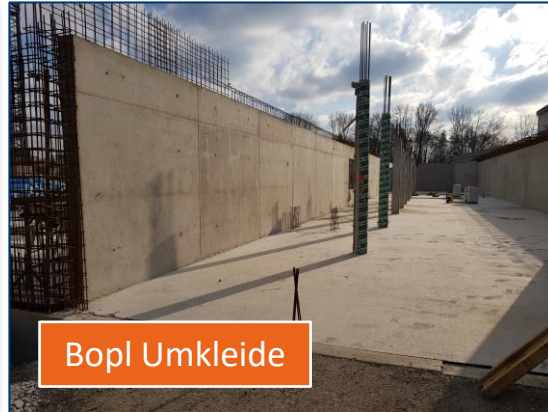
BAUHERR	Gemeinde Karlsdorf-Neuthard, Amalienstraße 1, 76689 Karlsdorf-Neuthard
ARCHITEKT	Michael Weindel & Junior Architekten GbR, im Ermlisgrund 16, 76337 Waldbronn
AUFTRAG- GEBER	Gemeinde Karlsdorf-Neuthard, Amalienstraße 1, 76689 Karlsdorf-Neuthard
BAUORT	Altenbürgzentrum 1, 76689 Karlsdorf-Neuthard
BEAUF- TRAGUNG	Tragwerksplanung nach HOAI, Leistungsphase 1 – 6, 8
BAU- KOSTEN	ca. 3.100.000,00 € (brutto)
FLÄCHE	BGF = 1.600,00 m ² / BRI = 12.400,00 m ³
BAUZEIT	2017 – 2018



Böhlert Umkleide / Sanitärbereich



Böhlert Halle



Böhlert Umkleide



Übergang zur bestehenden Halle

// NEUBAU SPORTHALLE IN KARLSDORF-NEUTHARD

Die Sporthalle ist ca. 45,0 m lang und ca. 33,0 m breit. Im Hallenbereich ist das Tragwerk ca. 10,0 m hoch, im Umkleide- und Sanitärbereich reduziert sich die Höhe auf ca. 3,3 m. Über eine Höhe von ca. 2,8 m sind die Innen- und Außenwände massiv ausgeführt.

Im Hallenbereich werden die Außenwände sowie das Dach als Holzkonstruktion ausgeführt. Die Holzstützen sind dabei ca. 4,4 m hoch, mit einem Querschnitt von $a \times b = 0,25 \times 0,25$ m. Die Dachbinder werden als BSH-Leimbinder über ca. 26,2 m gespannt und haben einen Querschnitt von $h \times b = 2,1 \times 0,25$ m.

Die Decke über dem Umkleide- und Sanitärbereich wird in Stahlbeton ausgeführt.

Die Aussteifung erfolgt über die massiven Wände im unteren Bereich und über Stahlkreuzverbände im Hallenbereich.

Gegründet wird das Tragwerk auf Streifen- und Einzelfundamente.