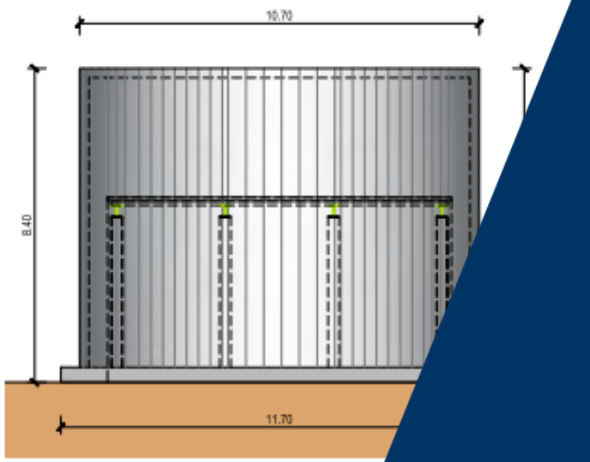
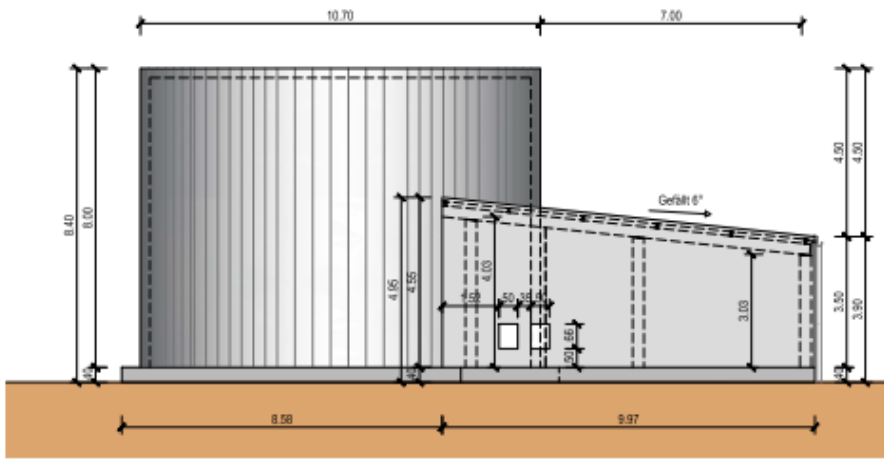


Nord

Ost

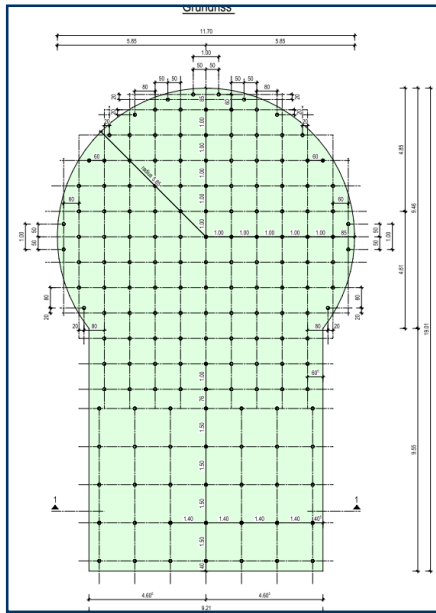


Süd

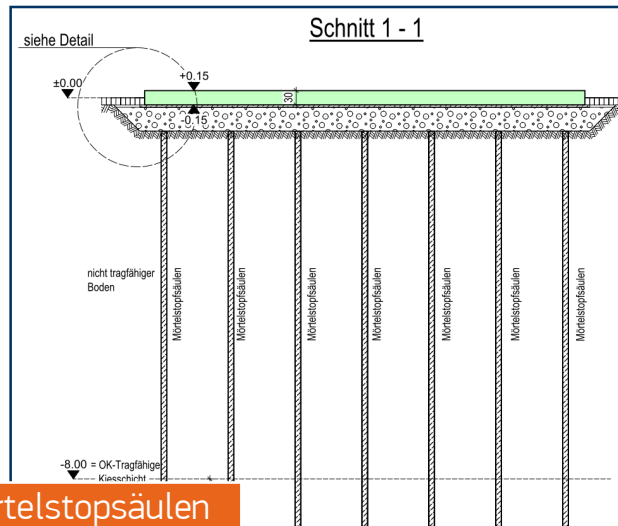
West

// NEUBAU EINER SPRINKLERHALLE IN KARLSRUHE

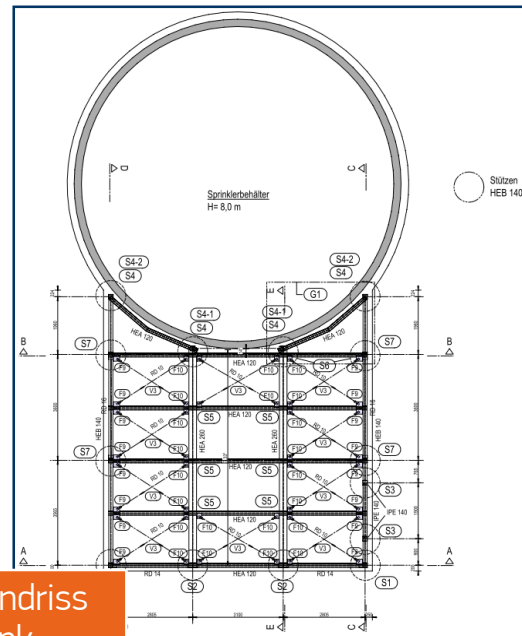
| | |
|---------------------|--|
| BAUHERR | MOCOPINUS GmbH & Co. KG |
| ARCHITEKT | archis - Architekten + Ingenieure GmbH |
| AUFTRAGGEBER | MOCOPINUS GmbH & Co. KG Heuweg 3, 89079 Ulm |
| BAUORT | MOCOPINUS Werk Karlsruhe Südliche Uferstraße 3 76189 Karlsruhe |
| BEAUFTRAGUNG | Tragwerksplanung nach HOAI, Leistungsphase 1 – 6 |
| BAUKOSTEN | ca. 350.000,00 € (brutto) |
| FLÄCHE | BRI = 1126,2m ³ |
| BAUZEIT | 2018 |



Grundriss Bodenplatte mit Raster Mörtelstopfsäulen



Mörtelstopfsäulen im Schnitt



Stahlhalle im Grundriss mit Wassertank

// NEUBAU EINER SPRINKLERHALLE IN KARLSRUHE

Auf dem Betriebsgelände des MOCOPINUS WERK Karlsruhe am Rheinhafen wurde sowohl eine Stahleinhausung für die neue Sprinkleranlage sowie ein Wassertank mit einem Durchmesser von ca. 10,70m und einer Höhe von ca. 8,0 m (Fassungsvermögen: 600 m³) gebaut bzw. aufgestellt.

Die schlechten Bodenverhältnisse in Kombination mit der Notwendigkeit einer setzungsarmen Gründung (wegen des stark setzungsempfindlichen Wassertanks) machte eine Bodenverbesserung mit Mörtelstopfsäulen notwendig. Die Mörtelstopfsäulen wurden in einem Raster von 1,0 x 1,0 m angeordnet.