

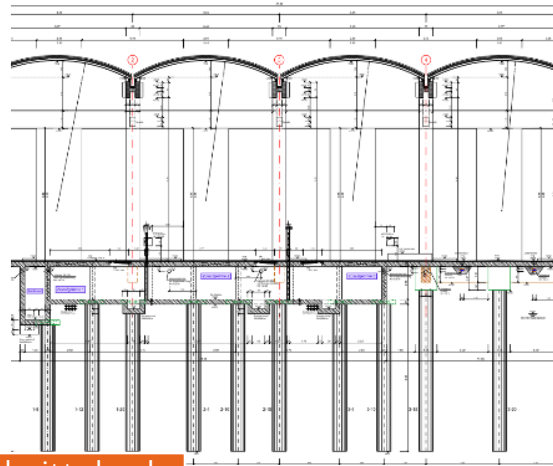


// NEUBAU RECHENGEBÄUDE MIT
TGA-GEBÄUDE IM KLÄRWERK KARLSRUHE

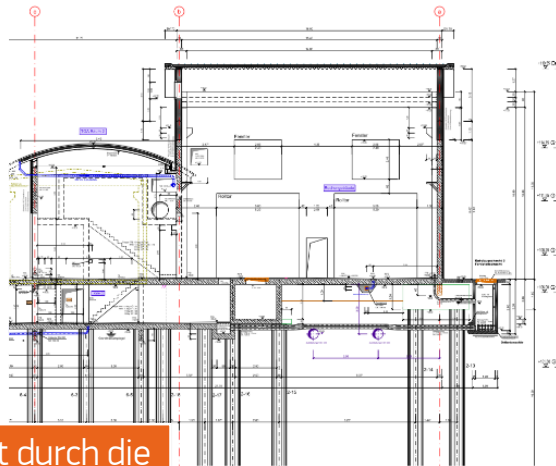
BAUHERR	Stadt Karlsruhe, Tiefbauamt Karlsruhe - Stadtentwässerung
ARCHITEKT	Süddeutsche Abwasserreinigungs-Ingenieure GmbH
AUFTRAG- GEBER	Stadt Karlsruhe, Tiefbauamt Karlsruhe - Stadtentwässerung
BAUORT	An der Wässerung 2, 76185 Karlsruhe
BEAUF- TRAGUNG	Tragwerksplanung nach HOAI, Leistungsphase 2 – 6, 8
BAU- KOSTEN	ca. 5.700.000,00 €
FLÄCHE	BRV = ca. 14.520,00 m ³
BAUZEIT	2010 - 2013



Vogelperspektive



Längsschnitt durch die Gebäude



Querschnitt durch die Gebäude

// NEUBAU RECHENGEBÄUDE MIT TGA-GEBÄUDE IM KLÄRWERK KARLSRUHE

Der Neubau des Rechengebäudes befindet sich auf dem Gelände des Klärwerks Karlsruhe. Das neben dem Rechengebäude angrenzende TGA-Gebäude war ebenfalls Bestandteil der vorliegenden Bearbeitung.

Die Konstruktion wurde teilweise in Ortbeton und teilweise in Fertigteilbauweise ausgeführt. Das ca. 12,7 m hohe eingeschossige Rechenhaus ist im Grundriss rechteckig mit Seitenlängen von ca. 37,3 m x 16,0 m. Das nebenanstehende ca. 8,0 m hohe zweigeschossige TGA-Gebäude ist ebenfalls rechteckig mit Seitenlängen von ca. 11,7 m x 28,6 m. Bodenplatte, Innen- und Außenwände sind mit einer Dicke von 30 cm ausgeführt. Die Zwischendecke im TGA-Gebäude ist 35 cm dick.

In Querrichtung des Rechenhauses sind auf den Stützen Spannbetonbinder angeordnet. Die Überdachung des Rechenhauses wurde als Tonnendach mit einem Radius von ca. $r = 10,0$ m ausgeführt.

Die Gründung beider Gebäude erfolgt über ca. 10,0 m lange Großbohrpfähle mit $\varnothing=90$ cm.